

Abhör

Funkciói

legnagyobb szerv

- > terület 10-15% - a
- > összfekete 1,4-1,6 m²

- > az intra gazdag érhálózat
- > magas hőmérséklet: külküli, nő a hőleadás
- > veresítés (patológus hő)
- > Szőrzet, szőrszövet (hőszigetelés)

hőszigetelés hőszigetelés

elhatal a külvilágtól

védelen

- > szövetleg véd a kémiai és mechanikai hatásoktól
- gátolja a patológiát (kiszáradás)
- gátolja a kórokozók bejutását
- UV-szűrés
- > Szőrök szerepe
- > köröm: az ujjak végpuncának mechanikai védelme
- > szőrszővedek: nyitlábú szővedek és szőrök mechanikai védelme

kiválás

tápanyag-viták

D-vitamin képzés

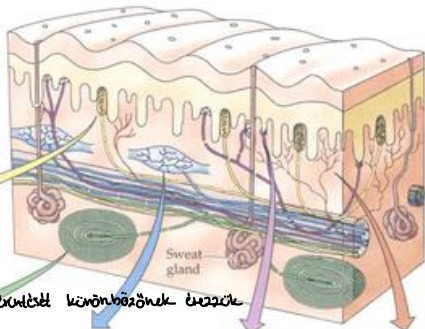
érzékszervi (legnagyobb)

a szervezet egészségi állapotának mutatója

a bőr receptorai



Mérsmer-érintéscső



Epidermis
Dermis

tanítás

- > elváladás nem egyenletes
- > legfőbb az ujjhegyen, orokakon
- > kétpont -kiszárad: a legkisebb térfogat, amelyről 2 pártika érintést követően kiszáradnak észre
- az ujjhegyen a legkisebb pacome-test
- > érintésvérnyomok idegvégzőcskéi → gerincvelői gyökér
- tápanyag: inger-feldolgozás
- nyárgy felü lebenye: érintet



Pacome-test



Luffini-test



Merkel-diszak



szabad ideg-végződések

fájdalom

- > szabad idegvégződések
- > magas ingerküszöb
- > szövetkárosodás veszállással győri ingerek
- > hőmérséklet, inger
- > kötőszövetes tervek melkai, gazdagon elágazó

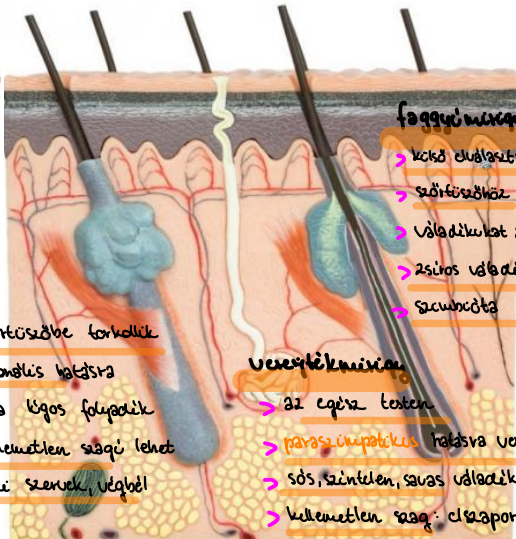
hőérzék

- > szabad idegvégződések
- > bőr lehűlésére, felmelegedésre érzékeny

nyomás

- > a bőr mélyebb rétegeiben elhelyezkedő receptorok
- > vastag kötőszövetes tervek
- > testhelyezés sashelyezése, testhelyzet érzékelése
- > csökkent szexuál is ponos képzés van a testhelyzet érzékelés
- > állás, járás: talpbőr receptorai
- > ülés, felülés: csípő, comb, ízület receptorai

Bőrmirigyek



szőrszövet

- > első elváladási anyag
- > szőrszövet kapcsolódna
- > váladék hat a szőrszál hoz csatlakoz
- > zsíros váladék (vitállóság, maglvaság, puhán tartja a szövet szövet)
- > szőrszövet baktériumok: savas váladék, pH 5,5

illatanyag

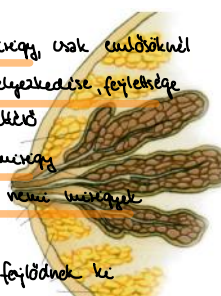
- > keverék és a szőrszövet hoz csatlakoz
- > pubertás korban, hormonális hatásra
- > szexuális hatásra éves folypdik
- > gyorsan bovul, kellemetlen sag lehet
- > hajlatok, emlék, nem szövet végéből

Verejtékmirigy

- > az egész testen
- > paraszimpatikus hatásra verejték termelés
- > sós, szintelen, savas váladék
- > kellemetlen sag: elváladó baktériumok
- > hőszigetelés
- > kiválás (n hig szövet)

tegnyirigy

- > legnagyobb bőrmirigy, csak emlék melk
- > emlék alakja, elhelyezkedése, fejlettsége
- fejlettsége csökkent
- > módszer verejtékmirigy
- > funkció: vitállóság nem anyag
- > termék: éjs
- > vitállóság után feloldnak ki



Szöveti szerkezet

három réteg

felhám

- > a bőr legfelső rétege
- > többrétegű elszarusodó lapshám
- > sejtek szorosan záródnak
- > alsó rétege mitózzal osztódik
- > az idősebb sejteket a felszín felé mozdítják
- > sejtek eltapadnak
 - keratin felhalmozódása
 - lepusztulnak → vékony szarvpáncél
- > egy sejt útja: 28 nap
- > szabad idegvégződés beépülnek

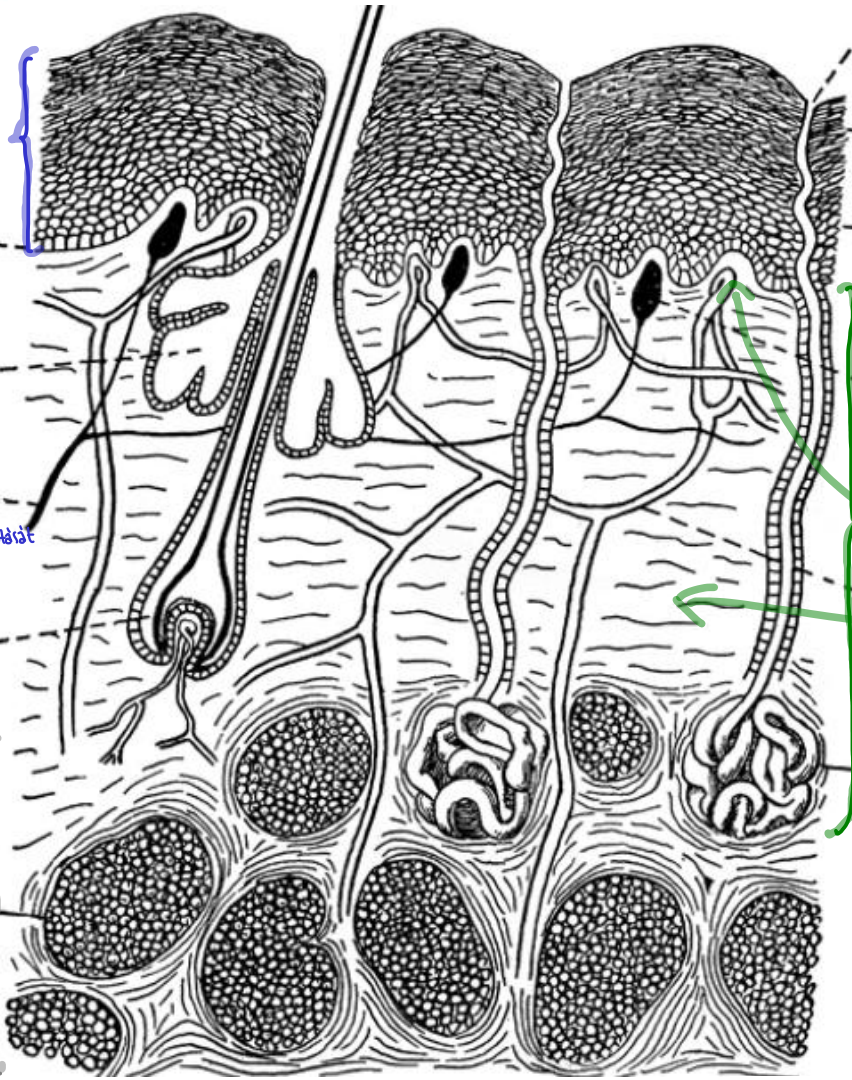
Szarvréteg

- > véd a kémiai + mechanikai hatásoktól
- > gátolja a patogén behatolást, korroszók beépülését
- > legvastagabb: talp, tenyér
- > legvékonyabb: szemhéj
- > folyamatosan kopk, hámlak, pótlódik

Melanin

bőralkia

- > rostos kötőszövet
- > izomhoz / csonthoz kapcsolja a bőrt
- > zsírszövet:
 - tápanyagraktár
 - hőszigetelés
 - mechanikai védelem



izma (dermis)

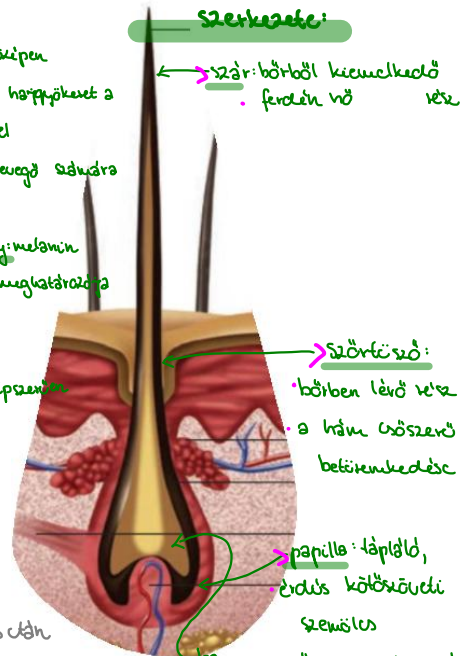
- > felhám alatt rétegződés (ápristósa)
- > erek, idegek, mirigyek
- > bazáros kötőszövet
- > két réteg:
 - 1) hőálló kesztyűgipszben felépülő, fenomen rostos szemölcsös réteg (tripleummal, kötőszövet)
 - 2) műanyag, durvább rostozott, hőálló réteg
- > kolagén - és rugalmas rostokban gazdag
- > érindítést: hőszabályozás
- > mirigyek
- > érzékelés: receptorok, idegvégződés
- > szőrök: emlőszálak
 - tenyér, talp kivételével mindenhol
 - hőmérséklet szabályozás
 - mechanikai védelem, hőszigetelés
 - szőrtüsző: szőrtüsző, szőrtüsző
 - naponta 90-80 hatszál

hőszál szerkezete



- > Velőshagyma: körpén
 - összeköti a hőszál a külső részrel
 - átjárás a levegő számára
- > Külsőhagyma: melanin
 - hajszín meghatározója

Szőrtüsző szerkezete



- > szár: bőrtől kiemelkedő rész
- fenekén nő
- > Szőrtüsző:
 - bőrtől lévő rész
 - három részből álló betekeredés
- > papilla: tápláló, érdecs kötőszöveti szemölcs
- > hőszál megvastagodás:
 - osztódó sejtek
 - szaranyag lefelhalmozása
 - keratin

Köröm szerkezete

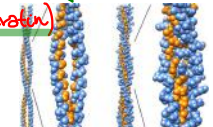
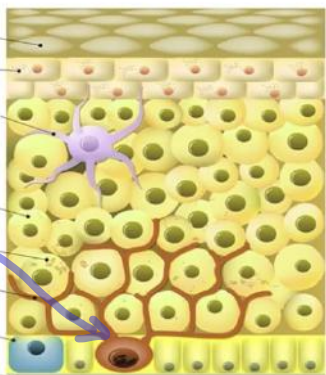


- > az ujjak végperccék háti oldalán fekvő, rugalmas szarulemez védelem
- > körömlemez
- > körömágy
- > holdacska

Típusai

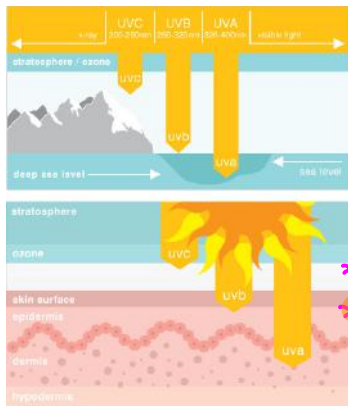
- > magzati szőr
 - 3. hónaptól
 - 5. hónaphan a legfejlettebb
 - születés előtt kihullik
- > fenekelési szőr
 - haj, szemöldök, szempilla, szeméremszőr, hőszál szőr, szakáll, barjusz

- > a bőr színt határozza meg
- > elnyeli a nap ultravibolya sugárzást
- > védi a mélyebb rétegeket
 - UV hatásra a festékanyag termelése fokozódik, a bőr sötétebb lesz
 - nagy aktívizás → melanin, sejtszaporodás (bőrák)
- > melanin lokális felszabadulása: anyagcsere, szepő, matyó
- > szem, haj színe meghatározója
- > melanin termelő sejtek: agyi, feji, mellékvese
- > melanin termelék (epidermisa bazális rétegben)
 - szarus melanociták azonos
 - pigment termelés menyiség különböző
 - albino: nem termel / kevés termel



Napsugárzás hatása

nárfény: elektromágneses energia, amelyet a nap bocsát ki (kozmosz sugárzás)
UV-sugárzás: a nárfény 100 és 400 nanométer közé eső hullámhosszterülete, a szemnek láthatatlan



- > a nárfényt (és az UV-sugárzást) képes a melanin színezőanyag tartalma elnyelni
- > a nagyfokú nárfény-behatás serkenti a melanintermelést
- > nárfény hatására D-vitamin keletkezik a bőrben (→ kalcium megkötése)

- > **UV-B**: a fotoprotektív barna színű melanin termelését serkenti
- > **UV-A**: a fotoagresszív károsító bõnváltozásokat indukálja

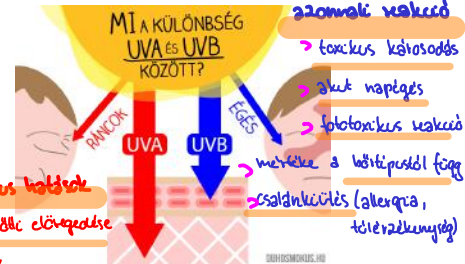
mechanikai védelem: megfelelő ruházat, kalap, UV-sűrűs napernyő

- fényvédőkészítmények (fotoszintetikus, vízleptető, nagy tapadásképesek)

bõrtípusok



- halvány**
 - > mindig leég (napsugárzás)
 - > sosem barnul
 - > vörös, száraz bőr
 - > kék/zöld szem
 - > erős szeplők
- világos**
 - > könnyen leég
 - > könnyen barnul
 - > kék/szürke/zöld szem
 - > ritkán szeplős
 - > fagyos leégés
 - > UV-érzékeny
- normál**
 - > mérsékelt leégés
 - > könnyen barnul
 - > barna haj, szem
 - > leégés ritkán fagyos
 - > kevesebb UV-érzékeny
- kékesyngyán barna**
 - > ritkán leég le,
 - > könnyen barnul
- barna**
 - > ritkán leég le
 - > könnyen, mélyen barnul
- sötétbarna, fekete**
 - > ritkán leég le, mindig leburnul
 - > nagyon pigmentált
 - > barna szem, mély szeplő



- azonnali reakció**
 - > toxikus károsodás
 - > akut nárfégés
 - > fototoxicus reakció
 - > mélyre a bõrtípustól függ
 - > eszterilizálás (allergia, tüdőrák)
- krónikus károsodás**
 - > a bõr idő előtti elöregedése
 - > pigmentfoltok
 - > bőrrák (a fény maradvány DUS/ELUS-károsodást okoz, mutatók)
 - > meglévő bõrbetegségek romlása
- gyógyító hatás**
 - > pl. psoriasis

bõrporc

- > sérülés esetén a kórokozó könnyen bejuthatnak a testbe
- > microorganizmusok túlzott elszaporodása → elszaporodó microorganizmusok gyulladást, fertőzést okoznak
- a bõr tisztítása**
 - > vízrel
 - > szappannal: zsírolás
 - túlzott használat → száraz, irritált bõr
 - > tisztító: eloszlat medveség pótlása
 - > mosakodás után alapos törölözés
- köröm:** beépítés → higiénységesség
 - > rosszabb nő
 - > gombás fertőzés
- haj:** szennyeződéstől, zsírosodástól független mosni

A bõr baktériumflórája

- átmeneti mikroflóra:** a bõr felszínén, felső rétegben
 - > a napi munka folyamán, felületekkel való érintkezés során kerül a bõrre
 - > fertőzések átadása
 - > higiénés kéz-fertőtlenítés, kézmosás elkerüli
- tartós mikroflóra:** a bõr kiüleiben (szőrűsok, faggyú- és verejtékcsatornák vezeték csücskben)
 - > a bõr fiziológiai működése következtében
 - > összetétele egyénenként változó, adott egyénnél mélyen állandó
 - > sebészeti beavatkozás elkerüli

- előnyök**
 - > védelmi funkció
 - > bõr immunrendszerének stimulációja
 - > kórokozó kolonizációjának megakadályozása
- hátrányok**
 - > káros mikroorganizmusok → bõrbetegségek
 - > bejuthatnak a vérműködésbe

- teniszjék flórája jól elválaszt**
 - > kialakulása a faggyú- és verejtékcsatornák működésétől függ
 - > életkor befolyásolja
 - **újszülött:** steril, születést követően megtelepednek rajta a baktériumok
 - **csecstár:** → normál születés
 - **pubertás:** hormonális hatására változik

- változás:** környezeti hatásokra
 - legstabilabb: külső hatástól, orvosi
 - legváltozékonyabb: kiz, fagyfoltok
- rházat**

 - foglalkozás
 - életmód
 - antihistamin
 - kozmetikumok
 - ultraviolet fény
 - hőmérséklet
 - páratartalom

Bőrváltozások

Szemölcs

kisobb-nagyobb kerekű bőrtüszők
HPV-vírus okozza



hüvelyes

fürgyüdüre, a megvastagodott szemölcsök elszáradva a sötétvörös / fürgyüdüregyre nyílását elszorokban szedődnek fekete pontok a bőrön



anyagcsiga

a bőrön szételészor anyagcsiga / később kialakuló a bőrtől színben / szerkezetében teljesen elkülönülő jóindulatú elváltozás
kül. nagyságú, színű, szőr nélkül vagy kialakulás: UV-sugárzás mennyisége
melanoma malignum: anyagcsigától alakul ki



palandás

az elszáradott sötétvörös begyulladnak / felületén szedődnek, begyulladnak



vízholgás

magasabbaknál bőrtüszők, általában szövetnedv felhalmozódás
kézen, lábfején dömszöndés és viszketés miatt
folypatek feladása: seb kepzővé válik, nyújtástól való ut
fájdalmas, kicidmozgatás és nyújtás seb lehet belőle



vérholgás

a felszakadt kapillárisokból utó kiül a hólyagba érintetlenül haqqui



oknar

gennyellett bakteriális elváltozás bőrtüszők a szemölcsök által gennyes foltek arc, orr, száj, felek, kezek
továbbfejlesztés: érintéssel / gennyes válnak



gombás fertőzés

hírtől megfertőzhető
hajlathalokban, levegőtől elszáradt kerekleteken a bőr repedezik, gyulladt, viszketős, vörösödés lez



melanoma

melanocitákból kifejlődött rosszindulatú daganat
szektor anyagcsigától, UV-sugárzás hatására
nyelék: változás (szín, méret, formája, felület, alak, határ, mély)
kezelés: sebészeti eltávolítás



ferunkulus

nagyobb, világosabb (száraz) csomók, csak megérettel gyógyul



orváln

bakteriális fertőzés
nyugvásra érzékeny, vörös, duzzadt foltek a nyitlakendzáronal továbbterjedhet



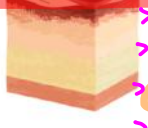
égetés sérülés: a testfelületet érintő, a testhőmérsékletnél magasabb hőmérsékletű folyadék/gőz/láng / forró tárgy fém, stb. következtében

elsőfokú égés



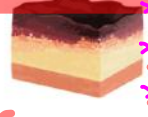
- > csak a felhám károsodik
- > vörös, fészes bőr, szima, fájdalom
- > nap/szélcsúsz
- > kezelés: hidratáló krém

másodfokú égés



- > a hám minden rétege + része több rétege károsodik
- > nedves, hólyagos, fájdalmas
- > kezelés: hólyag megtartása, utókezelés lezárása (STERIL!)

harmadfokú égés



- > bőr alatti kötőszövet károsodik
- > pirossá válik, halvány, száraz, penzsumszó
- > szövethalás
- > fájdalomtalan

negyedik fokú égés



- > bőr alatti kötőszövet, csontszövet, csontszövet károsodása
- > szövetek elszáradása
- > felülete a harmadfokú égés

kezelés: ha térfogatnyomással nagyobb és másodfokúval nagyobb, azonnal orvosi kezelés

- > égést kordító tényezők eltávolítása
- > hűtés (folyó víz, zselé, kávéfőző)

kezelés: folyadékpótlás, sebkezelés

- > elhalt bőrtüszők eltávolítása
- > bőrtüszők
- > antibiotikus kezelés

